

Ръководство за употреба NSPanel Pro-120



Въведение

NSPanel Pro е интелигентен панел за управление на сцени, който интегрира сензорен екран, Zigbee хъб и функция за интелигентна сигурност. Можете да управлявате устройствата, като ги добавяте като виджети на панела, да добавяте различни Zigbee подустройства чрез вградения Zigbee хъб, да настроите 3 режима на сигурност за защита на вашия дом и да преглеждате живо предаване на панела чрез добавена камера.



Вграден ZigBee хъб



Управление на
умен дом



Настройка на
аларма



Интелигентни
сцени



Преглед на камерата
в реално време



Сигурност
на дома



Активиране/Деактивиране
на алармата



Смяна на теми
и тапети



Съвместим Гласов Асистент



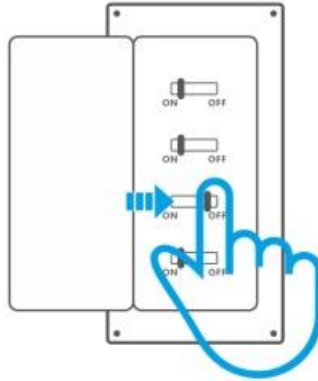
Спецификация

Спецификация	Подробности
Модел	NSPanel120PW, NSPanel120PB
CPU	Quad-core ARM Cortex-A35 CPU
GPU	Mali G31-2EE GPU
SoC	RK3326-S
Рейтинг	100-240V~ 50/60Hz 5W MAX, 150mA MAX
Безжична свързаност	Wi-Fi IEEE 802.11 b/g/n 2.4GHz, Zigbee 3.0
Размер на екрана	4.7" (Капацитивен сензорен панел)
Разделителна способност	750x1334
Сензорен контрол	Поддържа мулти-тач контрол
Аудио изход	7Ω, 1W говорител
Микрофон	Дигитални микрофони с два канала
Сензор за светлина	Автоматично регулиране на яркостта според околната светлина (ICC сензор за светлина)
Тегло на продукта	221g
Подходящо място	За вътрешна употреба
Работна температура	0°C-40°C
Работна влажност	5%~90% RH, не-кондензираща
Работна височина	Под 2000m
Цвят	Бял, Тъмно Сив
Размер на продукта	122.5x74.5x39.5mm
Материали на корпуса	PC+CRS
Сертификация	CE/FCC/ISED/RoHS
Изпълнителен стандарт	EN 62368-1

**Този продукт е подходящ само за безопасна употреба на височини под 2000 м.*

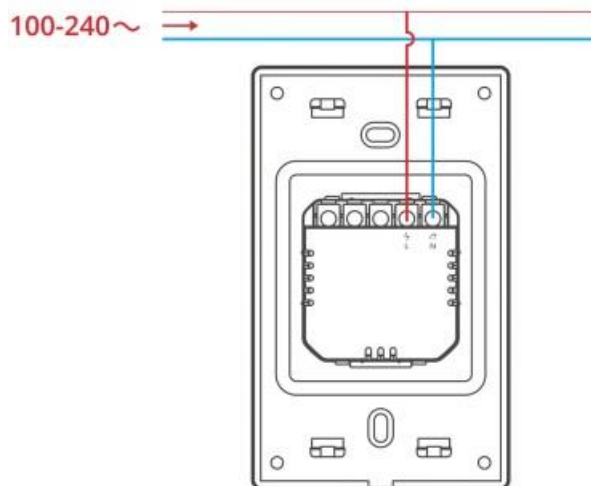
Инсталация

1. Изключване на захранването



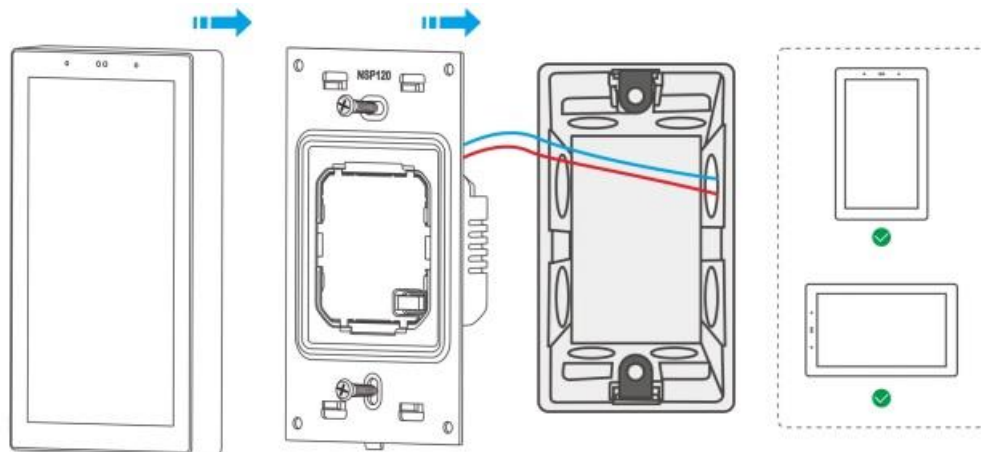
Предупреждение: Моля, инсталирайте и поддържайте устройството от професионален електротехник. За да се избегнат рискове от електрически удар, не оперирайте с никакви връзки и не докосвайте терминалните конектори, докато устройството е включено в захранването!

2. Инструкция за свързване



**Уверете се, че всички кабели са свързани правилно.*

3. Монтаж



**Продуктът трябва да бъде инсталиран в бетонна стена или друго некомбустибилно място.*

**Електрическата инсталация на сградата трябва да включва подходящ предпазител в съответствие с Приложение L на стандарти IEC/UL/CSA/EN 62368-1. Подходящ предпазител трябва да бъде осигурен като част от инсталацията на сградата.*

Влезте в своя акаунт в eWeLink

1. Изтеглете приложението "eWeLink"

- За Android - [ЦЪК](#)
- За iOS - [ЦЪК](#)

2. Включете захранването

След включване на захранването, кликнете върху "Старт", изберете език и регион, след което изберете Wi-Fi и въведете паролата, за да влезете в основния интерфейс на устройството.



3. Влезте

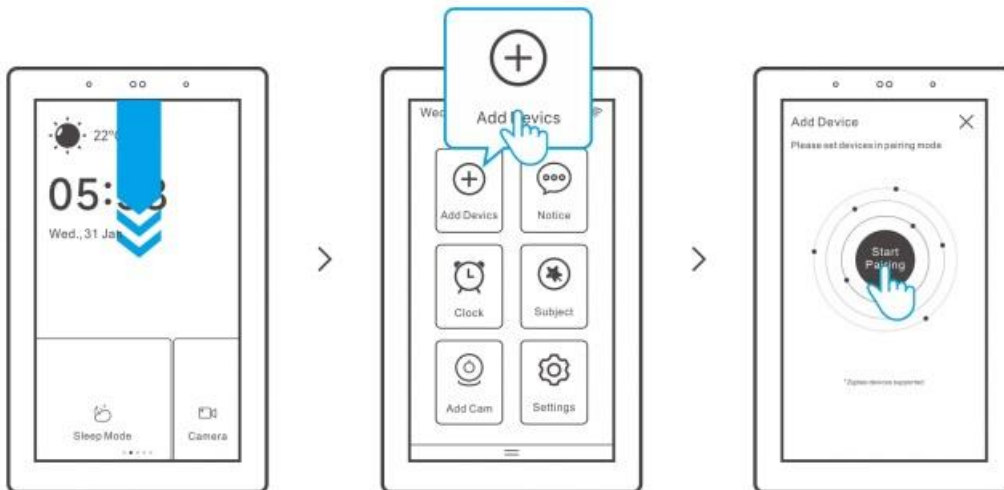
Докоснете "Вход" на устройството и натиснете "+" в приложението eWeLink, за да изберете "Сканирай", след което сканирайте QR кода на екрана на устройството с приложението си.



Добавяне на ZigBee устройства

1. Режим на сдвояване

Метод 1: Вход чрез централния контролен панел.



Метод 2: Вход чрез приложението eWeLink.



Добавяне на Wi-Fi устройства

1. Добавяне на Wi-Fi устройства в приложението eWeLink
2. В основния интерфейс на NSPanel Pro в приложението, изберете "Настройки на разширения екран" и синхронизирайте свързаните Wi-Fi устройства с NSPanel Pro.



**След добавяне на устройствата, те могат да бъдат проверявани и управлявани от панела.*

Преглед на камерата

Добавете камерата в приложението и я конфигурирайте на страницата на NSPanel Pro, след това натиснете "Камера" и изберете добавената камера, като "CAM Slim" на панела, за да видите на живо изображението от камерата на панела.



**Можете също така да свалите екрана, за да изберете "Добави камера" и да добавите PTSP камера или DIY камера, следвайки инструкциите на екрана.*

Умна сигурност

Има 3 режима на умна сигурност: домашен режим, режим при отсъствие и сън режим. Изберете режима в приложението, за да активирате поддържащите устройства и да настроите звука на алармата.



**Функциите на умната сигурност могат да се използват само след добавяне на поддържащи устройства за сигурност.*

Възстановяване до фабрични настройки

Метод 1: Изтриването на устройството в приложението eWeLink означава, че ще го възстановите до фабричните настройки.

Метод 2: Завършете възстановяването до фабрични настройки, като следвате инструкциите на панела.

