

Ръководство на потребителя

SONOFF CAM-S2 Wi-Fi Смарт камера



Въведение

CAM Slim Gen2 е Wi-Fi камера за сигурност с 1080P резолюция, способна да заснема всеки детайл ясно. Тя поддържа наблюдение в реално време на дома и дистанционни разговори чрез приложението. Можете да изпращате известия до приложението, като зададете известия за движение, и да ги споделяте със семейството си.

FHD

1080P Live View



Alerts



Two-way Audio



Human Detection



IR Night Vision



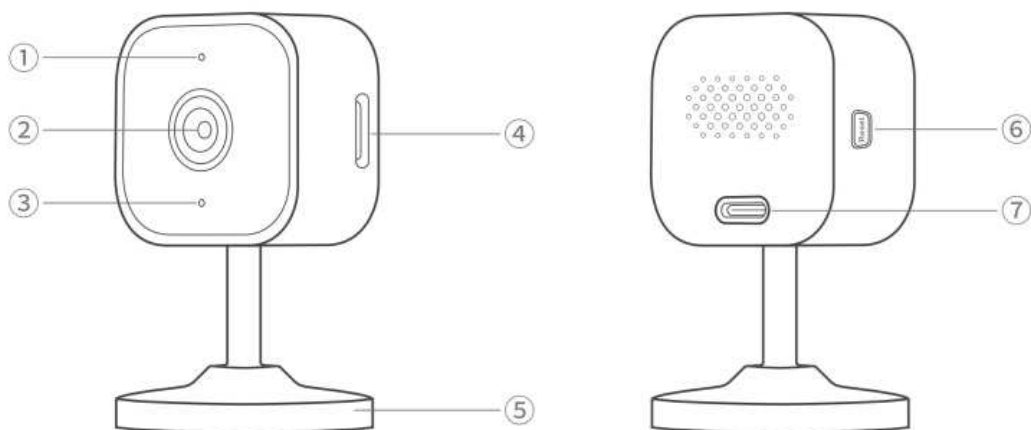
Camera Hibernation



Support Cloud
Storage



RTSP Protocol



① LED индикатор	⑤ Основа
② Обектив на камерата	⑥ Бутон за нулиране • Натиснете и задръжте бутона за 5 секунди (устройството издава звуков сигнал „бийп“): Устройството влиза в режим на сдвояване (продължителност на сдвояването: 30 минути)
③ Микрофон	⑦ Захранващ интерфейс (Type-C)
④ Слот за TF карта	

Инструкция за състоянията на LED индикатора

Състояние на LED индикатора	Описание на състоянието
Две кратки и една дълга светкавица	Устройството е в режим на сдвояване (еднократно натискане на бутона за нулиране излиза от този режим).
Свети постоянно	Устройството е онлайн.
Бързо премигва веднъж и веднага свети силно	Устройството е излязло от състоянието на мрежова конфигурация след загуба на връзка, мрежова грешка или неуспешно свързване към мрежата.
Два бързи премигвания	Открита е TF карта (устройството ще издаде два „бийп“ звука).
Едно бързо премигване	Устройството се наблюдава в реално време.

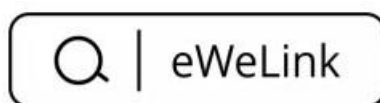
Аудио сигнали

Аудио сигнал	Състояние на устройството
Един „бийп“ звук (натиснете и задръжте бутона за нулиране за 5 секунди)	Устройството е в режим на сдвояване.
Два „бийп бийп“ звука	Устройството открива TF карта.

Съвместими гласови асистенти



Моля, изтеглете приложението "eWeLink" от Google Play Store или Apple App Store.



Изтегляне за Android – [„ЦЪК“](#)

Изтегляне за iOS - [„ЦЪК“](#)



Изберете „Сканиране“



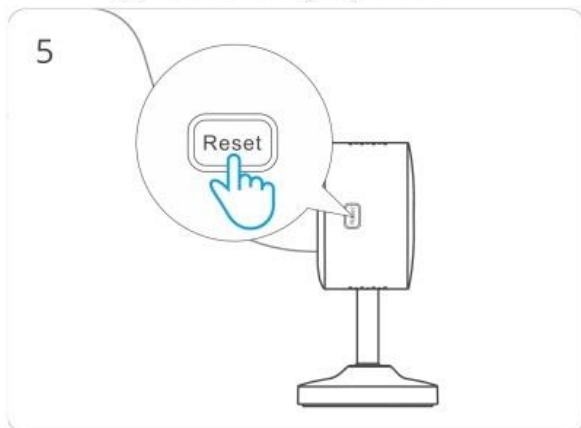
Сканирайте QR кода на устройството



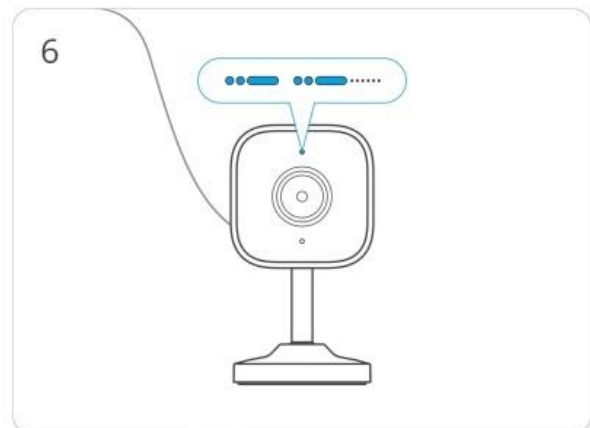
**Изберете
„Добавяне на устройство“**



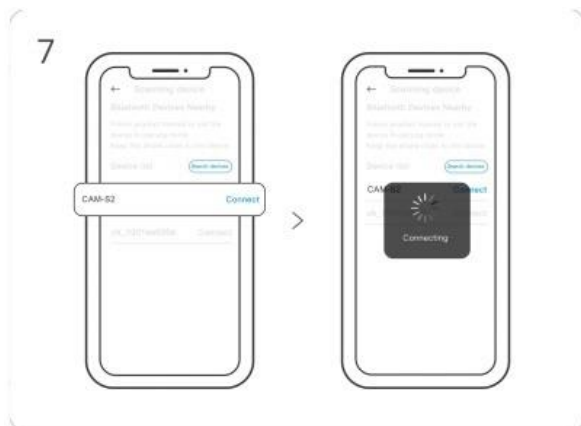
Включете устройството



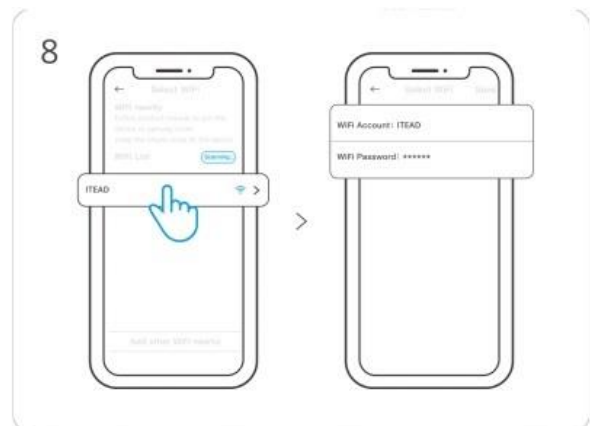
**Натиснете и задръжте бутона за
нулиране за 5 секунди**



**Проверете състоянието на
светлинния индикатор на Wi-Fi (две
кратки и една дълга светлина)**



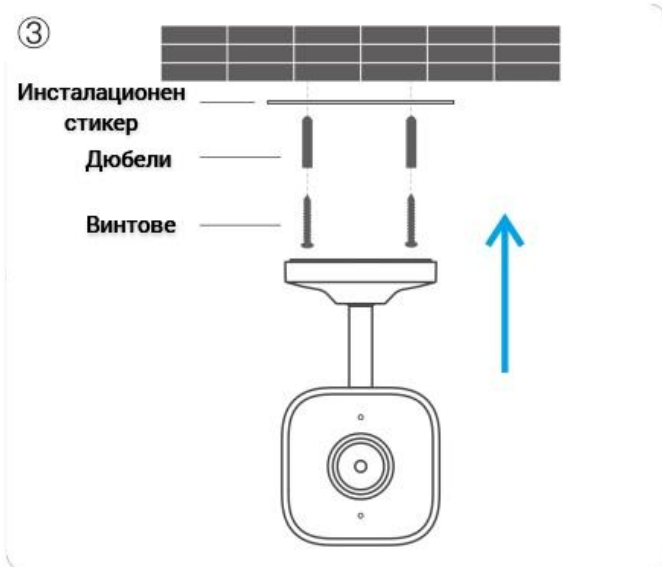
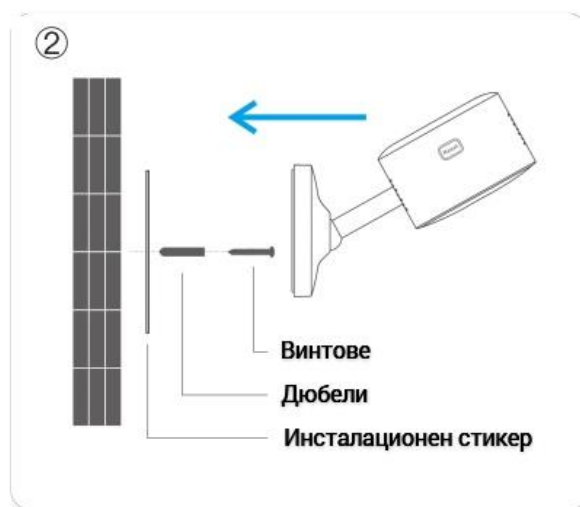
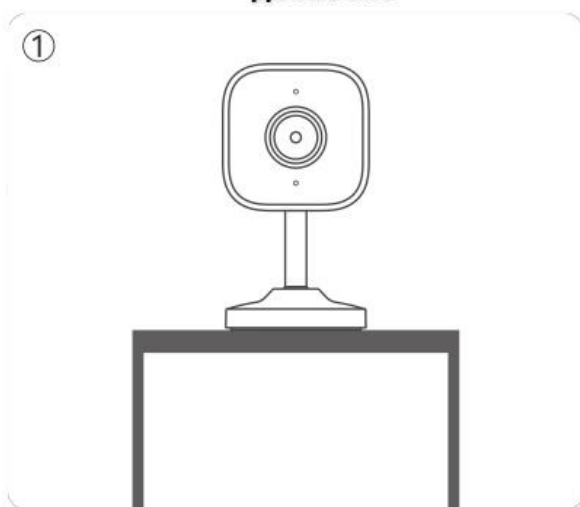
**Изчакайте устройството да бъде
открито и свързано**



**Изберете Wi-Fi мрежата и
въведете паролата**



**Устройството беше успешно
добавено**



Това устройство може да бъде поставено на бюро (Рис. ①), монтирано на стена (Рис. ②) или инсталирано на таван (Рис. ③)