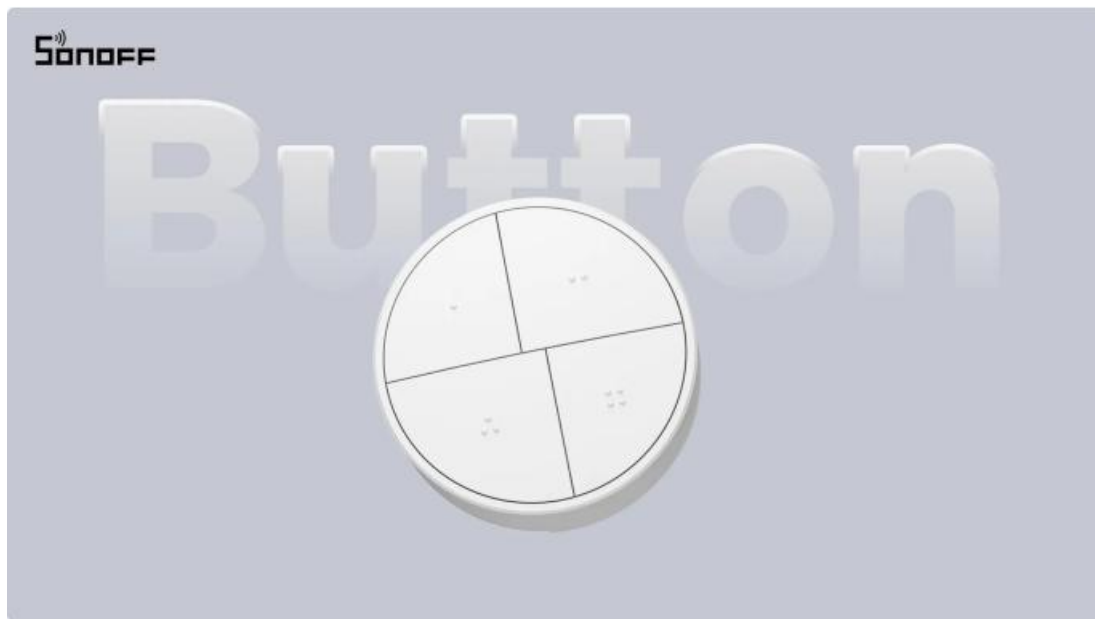


Ръководство за потребителя SNZB-01M (Orb 4-In-1)



Въведение

Orb 4-In-1 е четирибутонен сценен превключвател, който поддържа два режима: Zigbee режим и eWeLink-Remote режим. Всеки бутон позволява единично, двойно, тройно и продължително натискане за бързо активиране на сцени, като могат да се конфигурират до 16 сцени в приложението eWeLink. Някои смарт крушки могат да се управляват директно чрез TouchLink или Bindings. Поддържа се монтаж чрез залепване за лесна инсталация – не е необходимо окабеляване.



Dual Mode



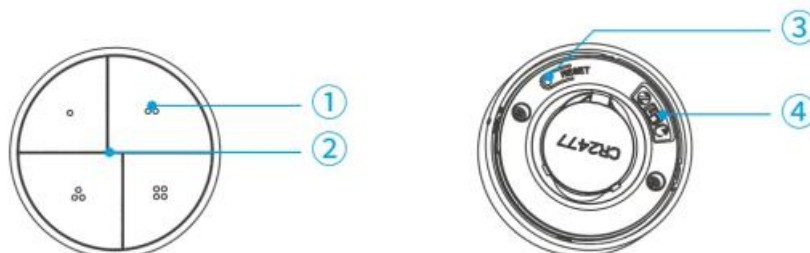
Tap to Control



Smart Scene



Magnetic Installation



① Бутон

Еднократно натискане / Двойно натискане / Тройно натискане / Продължително натискане:

→ Активира съответната смарт сцена

Тройното натискане се поддържа само в Zigbee режим

② LED индикатор

Zigbee режим

- Бавно мигане: Устройството е в режим на сдвояване
- Свети постоянно за 3 секунди: Успешно сдвояване

③ Бутон за нулиране (Reset)

- Натисни и задръж за 5 секунди:
→ Устройството влиза в Zigbee режим на сдвояване (продължителност: 3 минути)

④ Плъзгащ превключвател (Slide Switch)

Zigbee режим:

- Устройството може да бъде добавено към Zigbee gateway
- Използва се като Zigbee под-устройство за създаване на сцени

eWeLink-Remote режим:

- Устройството може да бъде добавено към eWeLink-Remote gateway
- Използва се като eWeLink-Remote под-устройство за създаване на сцени

Спецификация

Параметър	Стойност
Име на продукта	Orb 4-In-1
Серия	Fusion серия
Тип продукт	Смарт бутон за сцени
Модел	SNZB-01M
MCU	TLSR8656F512ET32
Захранване	3V

Тип батерия	CR2477
Протокол	Zigbee IEEE 802.15.4
Тегло	53 г (с батерия)
Цвят	Бял
Размери	φ50 × 22.5 мм
Материал на корпуса	PC
Предназначение	За вътрешна употреба
Работна температура	-10°C до 60°C
Работна влажност	5–95% RH (без конденз)
Сертификати	CE / FCC / RoHS

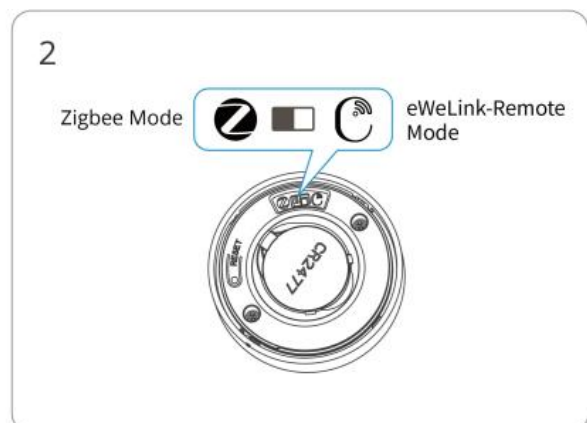
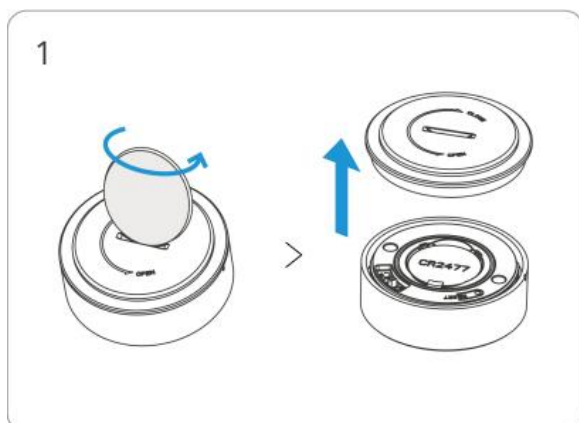
Избор на режим (Mode Selection)

Използвайте монета, за да развиете капака на батерията.

Преместете плъзгачия превключвател, за да изберете между:

- **Zigbee режим**
- **eWeLink-Remote режим**

(По подразбиране: Zigbee режим)



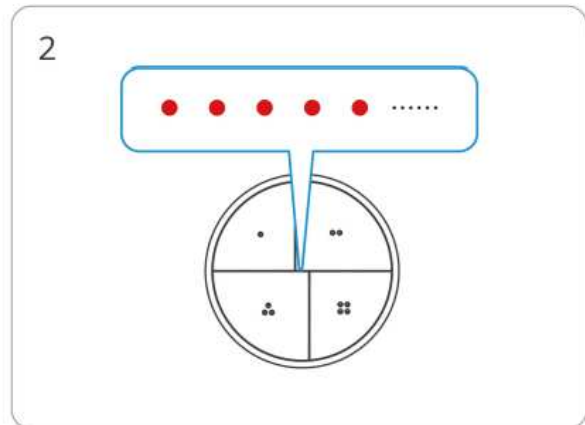
Включване (Power On)

Извадете изолационната лента на батерията.

В Zigbee режим, при първото включване устройството автоматично влиза в режим на сдвояване, като индикаторът мига бавно.

Устройството ще излезе от режима на сдвояване, ако не бъде свързано в рамките на 3 минути.

Ако искате да влезете отново в този режим, натиснете и задръжте бутона за нулиране за около 5 секунди, докато индикаторът започне да мига бавно.



Изтегляне на приложението eWeLink

Моля, изтеглете приложението „eWeLink“ от:

- Google Play Store - [Линк](#)
- Apple App Store – [Линк](#)

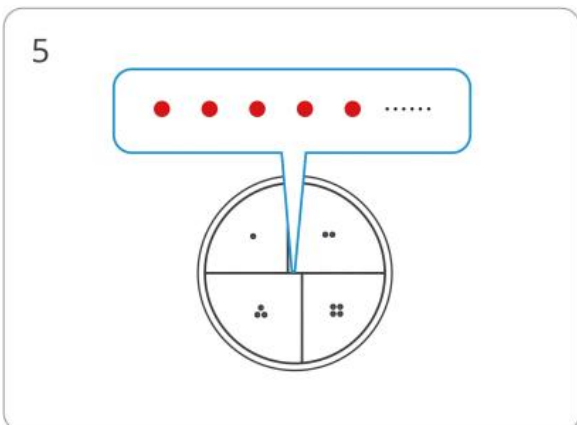
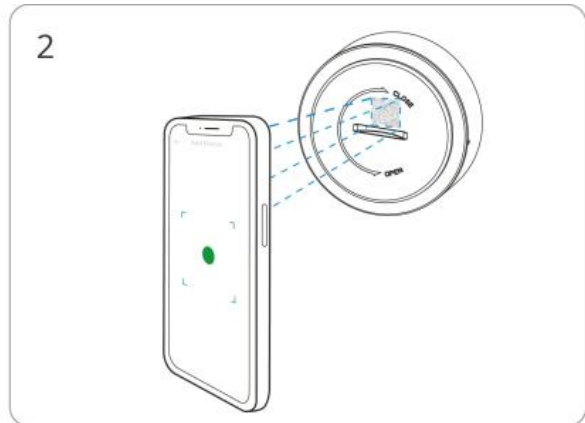
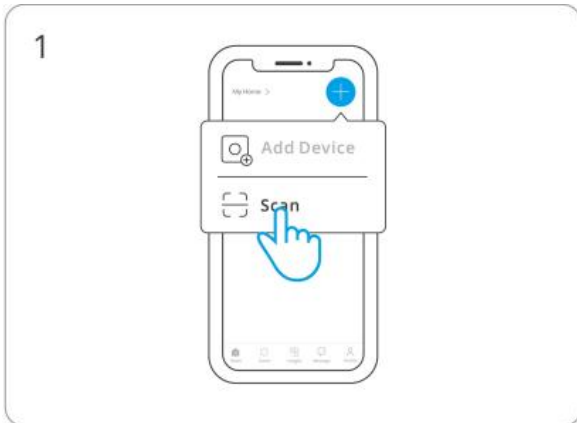


Zigbee режим

- Добавете **SONOFF Zigbee gateway**
- Добавете устройството

1. Влезте в „Scan“ (Сканиране)
2. Сканирайте QR кода на устройството
3. Изберете „Add Device“ (Добавяне на устройство)

4. (ако устройството е излязло от режим на сдвояване)
5. Натиснете и задръжте бутона за 5 секунди
6. Проверете дали LED индикаторът мига бавно
7. Изберете Zigbee gateway
8. Изчакайте, докато добавянето завърши





Съвместими SONOFF gateway устройства

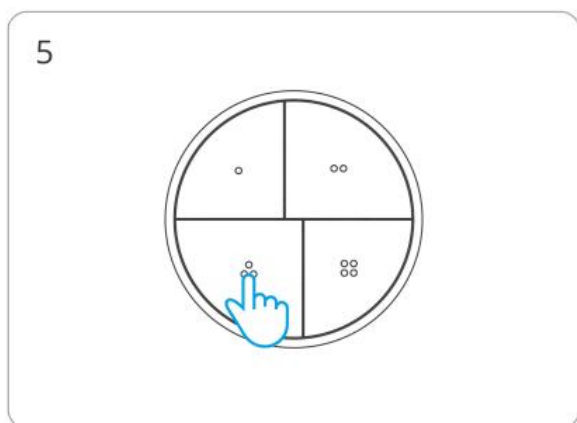
- **Препоръчани модели SONOFF gateway:** ZBBridge-P, ZBBridge-U, NSPanel Pro, iHost
- **Други съвместими SONOFF gateway модели:** ZBDongle-P, ZBDongle-E, Dongle-M, Dongle-PMG24, Dongle-LMG21

eWeLink-Remote режим

Добавете устройство

1. Натиснете „...“ на началния екран на съвместимия gateway
2. Изберете „eWeLink-Remote-devices“ в настройките на устройството
3. Натиснете бутона „Add“ (Добавяне) – gateway ще влезе в режим на обучение
4. Натиснете бутона на под-устройството в рамките на 10 секунди
5. Натиснете който и да е бутон на под-устройството, за да го добавите





Съвместими eWeLink-Remote gateway устройства

- BASICR4, MINI-RBS, MINIR4, MINIR3, DUALR3, DUALR3 Lite, NSPanel Pro, iHost, M5, TX Ultimate, S40 / S40 Lite, B05-BL

TouchLink

TouchLink е удобна функция за сдвояване на Orb 4-In-1. Тя опростява процеса на свързване на устройството, като позволява директна връзка и управление със смарт крушки, които поддържат протокола TouchLink, без необходимост от gateway или сложна конфигурация.

За подробни инструкции вижте: [Линк](#)

Свързване (Bindings)

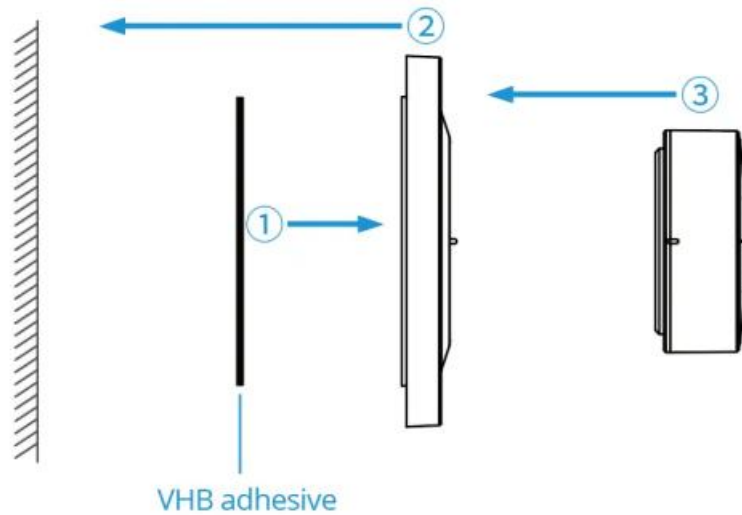
Zigbee Binding е технология, която позволява две или повече Zigbee устройства да комуникират директно помежду си. Чрез функцията Binding, Orb 4-In-1 може да бъде свързан директно със смарт осветление, което позволява локално управление на включване/изключване, регулиране на яркостта и други основни функции.

Това е особено подходящо за сценарии, изискващи висока стабилност и бърза реакция.

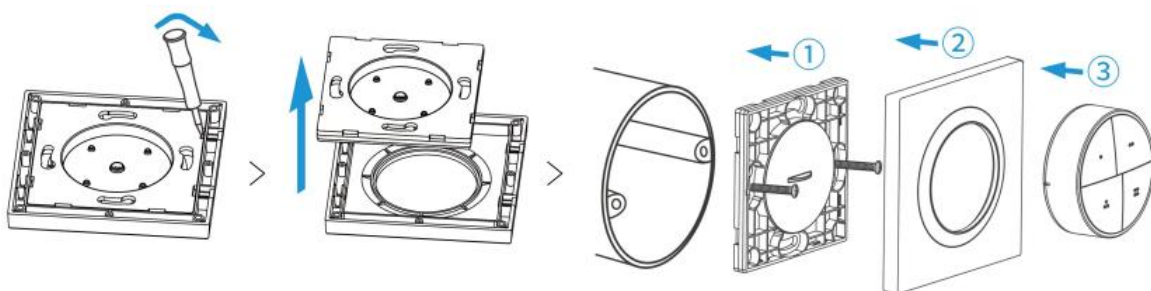
За подробни инструкции вижте: [Линк](#)

Монтаж на основата (Base Mounting)

Метод 1: Залепване с VHB лепенка

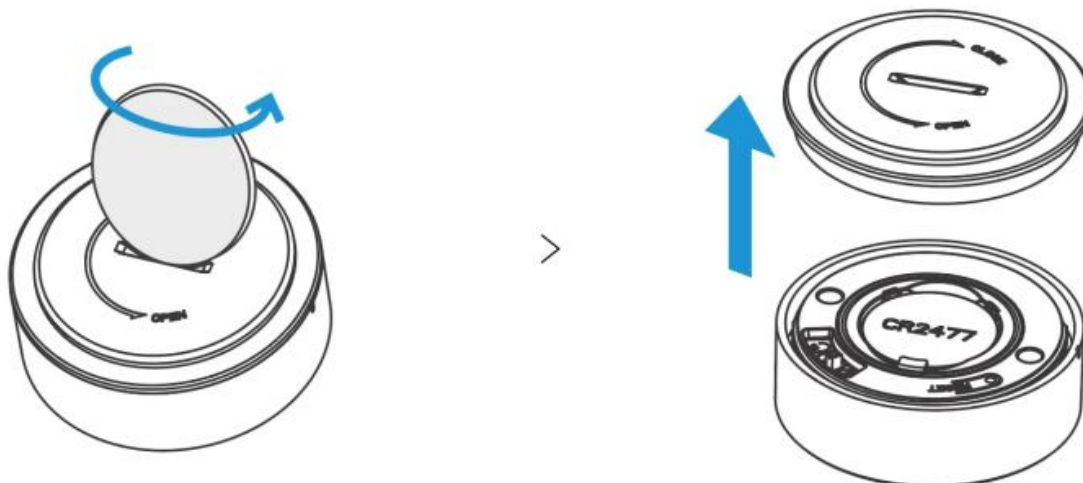


Метод 2: Закрепване към монтажна кутия с винтове



Смяна на батерията (Replace the Battery)

Използвайте монета, за да завъртите и отстраните капака на батерията, след което сменете батерията.



Фабрично нулиране (Factory Reset)

Натиснете и задръжте бутона за нулиране за 5 секунди, за да възстановите фабричните настройки. Това ще изтрие цялата информация за Zigbee мрежата, включително TouchLink и Bindings, и устройството ще влезе отново в режим на сдвояване.